

## حركة التبادل التجاري بين لبنان وجميع البلدان في عامي 2009 و2010

حسب أقسام التعرفة الجمركية ونسبة التغيير السنوي للمستوردات اللبنانية منها وللصادرات اليها

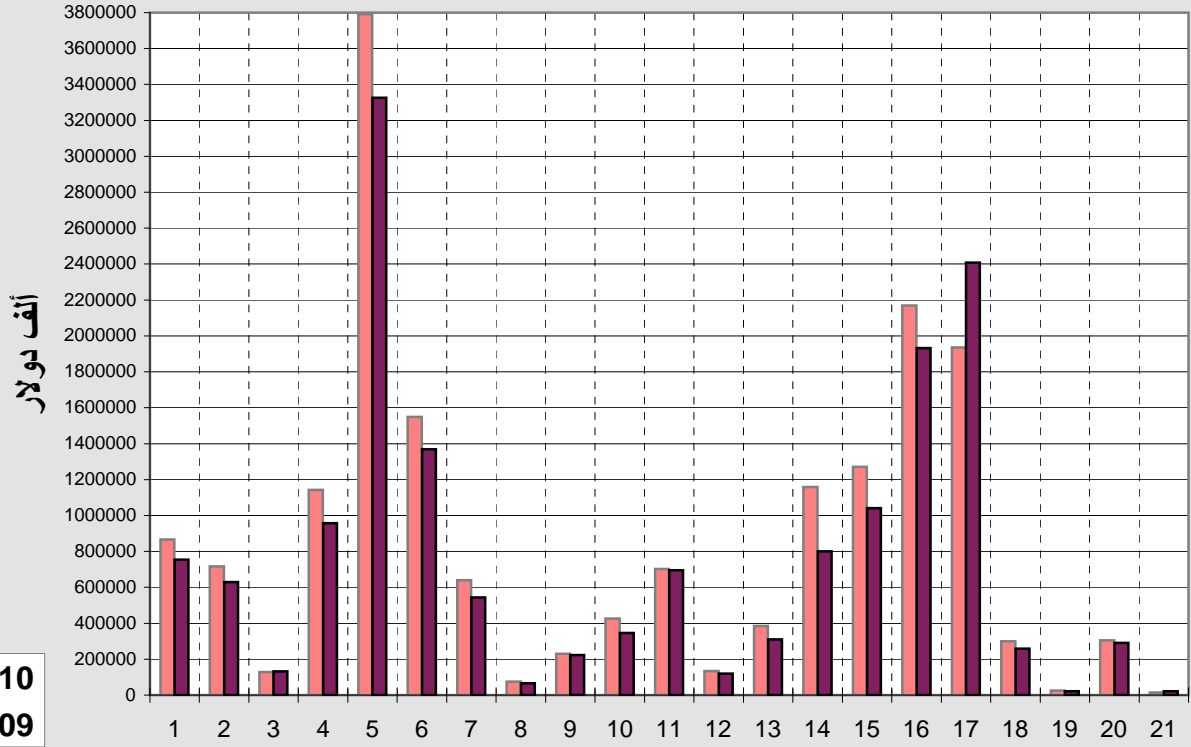
| الصادرات اللبنانية إلى البلدان |                   |                   | المستوردات اللبنانية من البلدان |                   |                   | السلع<br>حسب أقسام التعرفة الجمركية     |
|--------------------------------|-------------------|-------------------|---------------------------------|-------------------|-------------------|---|
| %<br>التغيير                   | 2010<br>ألف دولار | 2009<br>ألف دولار | %<br>التغيير                    | 2010<br>ألف دولار | 2009<br>ألف دولار |   |
| 14.48                          | 16969             | 14823             | 14.90                           | 866062            | 753756            | 1 حيوانات حية ومنتجات المملكة الحيوانية |
| 28.33                          | 154117            | 120091            | 13.80                           | 715648            | 628854            | 2 منتجات المملكة النباتية               |
| 20.32                          | 22712             | 18877             | -2.50                           | 128312            | 131599            | 3 شحوم ودهون وزيتون                     |
| 14.33                          | 324235            | 283605            | 19.34                           | 1141770           | 956704            | 4 منتجات صناعة الاغذية                  |
| -37.35                         | 55752             | 88983             | 13.97                           | 3790575           | 3325811           | 5 منتجات معدنية                         |
| 34.32                          | 310004            | 230798            | 13.23                           | 1549663           | 1368611           | 6 منتجات صناعات كيمياوية                |
| -4.72                          | 118827            | 124709            | 17.84                           | 640748            | 543735            | 7 لدائن ومطاط ومصنوعاتها                |
| 29.63                          | 11970             | 9233              | 12.30                           | 74414             | 66265             | 8 جلود، فراء، ومصنوعاتها                |
| -22.52                         | 21882             | 28241             | 3.68                            | 230138            | 221960            | 9 خشب ومصنوعاته                         |
| 3.20                           | 236532            | 229195            | 23.32                           | 425500            | 345038            | 10 عجائن خشب، ورق وكرتون                |
| 1.02                           | 107750            | 106667            | 1.05                            | 702763            | 695451            | 11 مواد نسجية ومصنوعاتها                |
| 28.46                          | 21688             | 16883             | 12.83                           | 134004            | 118764            | 12 احذية، مظلات، عصي، ريش               |
| -20.07                         | 44054             | 55115             | 23.88                           | 385073            | 310846            | 13 مصنوعات من حجر او جص او اسمنت        |
| 0.85                           | 1108674           | 1099309           | 44.69                           | 1159048           | 801057            | 14 لؤلؤ، معادن ثمينة ومصوغات            |
| 46.78                          | 460446            | 313689            | 22.11                           | 1271115           | 1040992           | 15 معادن عادية ومصنوعاتها               |
| 45.64                          | 741803            | 509342            | 12.29                           | 2169282           | 1931873           | 16 آلات واجهزة كهربائية                 |
| -71.22                         | 28804             | 100083            | -19.61                          | 1936380           | 2408608           | 17 معدات نقل                            |
| -7.47                          | 22074             | 23856             | 15.61                           | 298927            | 258559            | 18 ادوات واجهزة للبصريات                |
| 302.63                         | 950               | 236               | 17.20                           | 24575             | 20969             | 19 اسلحة وذخائر                         |
| 2.22                           | 103286            | 101046            | 4.65                            | 304891            | 291331            | 20 سلع ومنتجات مختلفة                   |
| -15.95                         | 8062              | 9593              | -28.38                          | 14945             | 20868             | 21 تحف فنية، قطع اثرية                  |
| <b>12.52</b>                   | <b>3920592</b>    | <b>3484374</b>    | <b>10.60</b>                    | <b>17963830</b>   | <b>16241651</b>   | <b>المجموع</b>                          |

المصادر: الجمهورية اللبنانية، وزارة المالية - ادارة الجمارك - المركز الآلي الجمركي:

- عام 2009: التقرير IEA SC تاريخ 2010/01/20، تجارة الاستيراد الخاصة CSI وتجارة التصدير الخاصة CSE حسب أقسام التعرفة الجمركية سنة 2009.  
- عام 2010: التقرير IEA SC تاريخ 2011/01/21، تجارة الاستيراد الخاصة CSI وتجارة التصدير الخاصة CSE حسب أقسام التعرفة الجمركية سنة 2010.

أما؛ "الجدول" و"نسب التغيير السنوي" © روجه صوايا.

### المستوردات اللبنانية من جميع البلدان حسب أقسام التعرفة الجمركية في عامي 2009 و2010



### الصادرات اللبنانية إلى جميع البلدان حسب أقسام التعرفة الجمركية في عامي 2009 و2010

